

Duurzaamheid

NU WIM maakt korte informatiebulletins over diverse onderwerpen die van belang kunnen zijn voor klanten en dit informatiebulletin is van belang voor ondernemers.

ESG reporting en CSRD richtlijn

ESG staat voor Environmental Social Governance en CSRD staat voor Corporate Sustainability Reporting Directive. Het voornaamste verschil tussen ESG en CSRD ligt in hun toepassing. ESG biedt met name een framework voor bedrijven om hun duurzaamheidsinspanningen te beoordelen en te verbeteren, terwijl CSRD specifieke eisen stelt aan hoe deze inspanningen gerapporteerd moeten worden. ESG en CSRD gaan vooral grote bedrijven aan maar kan ook gevolgen hebben voor kleinere bedrijven die voor grotere ondernemingen werken. De rapportage gaat over boekjaar 2024 in voor organisaties van openbaar belang en voor grote bedrijven. Daarna volgen de beursgenoteerde MKB-bedrijven.

Gevolgen voor de keten

Een belangrijke element van de richtlijn is de ketengedachte. Grotere bedrijven moeten ook voor toeleveranciers nagaan wat hun impact is op milieu, sociale aspecten, klimaat en dergelijke. Zie als voorbeeld de aandachtspunten voor sociaal en milieu in de bijlagen 1 en 2. Het kan dus best zijn dat uw bedrijf -als toeleverancier van een bedrijf dat nog niet hoeft te rapporteren maar die wel toeleverancier is van een bedrijf dat wel onder de richtlijn valt- om aan te geven wat uw bedrijf op deze punten doet!

Toekomst van ESG en CSRD

Deze richtlijn is er niet voor niets gekomen. Het moge duidelijk zijn dat 'de wereld op genoemde punten best wel een beetje (veel) in brand staat'. Hoe kan het dat er bedrijven zijn die PFAS lozen in rivieren die anderen er weer uit moeten halen om verantwoord drinkwater te maken?

ESG en CSRD gelden nu nog alleen voor grote bedrijven maar het moge duidelijk zijn dat ook andere ondernemingen hier onder zullen vallen. Welke precies is nu nog niet duidelijk. Door de ketenverplichting vallen deze ondernemingen indirect ook onder de CSRD wetgeving. Ze rapporteren dan wel niet direct, maar indirect via hun ketenpartner. Dit is een impact die niet onderschat moet worden! Je moet dan namelijk wel de juiste data op de juiste wijze aanleveren. Er is alleen geen standaard lijst beschikbaar wat jouw ketenpartner gaat uitvragen. Dus weet je ook vooraf niet wat je moet gaan registreren en hoe.

Kansen

Winstoptimalisatie is een bekend begrip in ondernemersland. Maar wat als je de winst geoptimaliseerd hebt en een grote footprint achtergelaten hebt. Denk aan de PFAS opmerking hiervoor!

Misschien moeten we winstoptimalisatie maar laten varen en meer denken in termen van optimale winst *in relatie tot omgeving, klimaat, milieu en dergelijke*. En misschien meten we het woord misschien maar weglaten!

Laat je ook eens inspireren door de elf dimensies van brede welvaart, zie bijlage 3.

ESG en CSRD bieden **KANSEN**, ook voor kleine ondernemers. Loop de punten op de bijlagen 1 en 2 maar eens na en kijk wat je er aan kunt doen! Betrek medewerkers en andere belanghebbenden erbij. Denk maar eens aan materiaalkeuze voor productiebedrijven, hoe zit het met de CO2 uitstoot, hoe circulair zijn de producten, hoe kan energie bespaard worden, moeten we meer werken met elektrische deelauto's in plaats van iedereen een auto van de zaak. Er zijn zoveel kleine en grote punten te bedenken! En vele kleintjes maken één grote!

Urgentietijdlijn duurzaamheid

Er is een urgentietijdlijn duurzaamheid beschikbaar. De tijdlijn geeft voor verschillende sectoren, bijvoorbeeld agrarisch, bouw, transport en dergelijk aan wat er in de loop van de jaren gaat gebeuren.

Het is een erg uitgebreid overzicht en het wordt regelmatig aangepast. Even googelen en je hebt hem!

Algemeen over een informatiebulletin

Een informatiebulletin van NU WIM geeft algemene informatie over een bepaald onderwerp en kan niet worden opgevat als een individueel advies. Aan dit informatiebulletin kunnen geen rechten worden ontleend.

Milieu

Klimaatverandering

Ontbossing

Droogte

Verzilting

Energie

Uitstoot

Vervuiling

Afval

Water

Mariene hulpbronnen

Biodiversiteit

Ecosystemen

Stikstof

Materiaalgebruik

Circulaire economie

Recycling

Sociaal

Personeelsbeleid

Medewerkersbetrokkenheid

Opleiding en ontwikkeling

CAO

Sociale zekerheid

Gezondheid

Veiligheid

Privacy

Eerlijke arbeidsbeloning

Gelijkheid

Diversiteit

Inclusiviteit

Mensenrechten

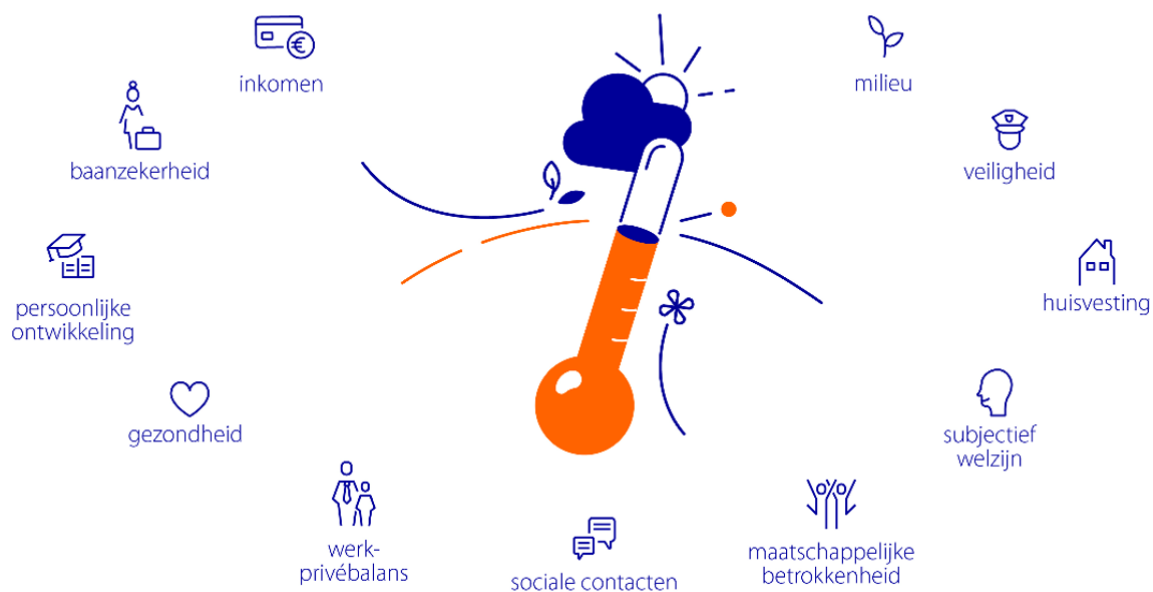
Kinderarbeid

Dwangarbeid

Klanttevredenheid

Bijlage 3

De elf dimensies van brede welvaart



Algemeen over een informatiebulletin

Een informatiebulletin van NU WIM geeft algemene informatie over een bepaald onderwerp en kan niet worden opgevat als een individueel advies. Aan dit informatiebulletin kunnen geen rechten worden ontleend.